

女流工芸展 in埼玉

全国
公募

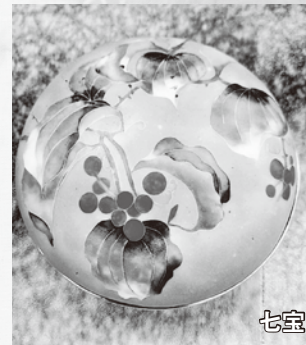
夢を追いつづけ…より高く…より美しく…より深く…

第47回

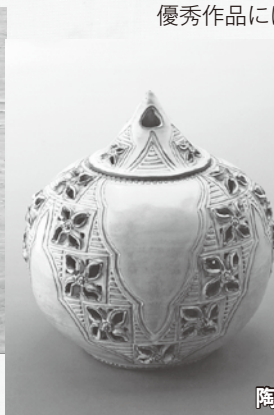
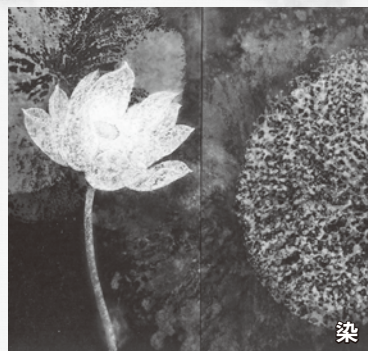
Imagination & Creation

— 伝統の技と新しい工芸 —
創造性豊かな幅広いジャンルの作品を募集

染・織・刺繍・組紐・パッチワーク・陶・磁・ポーセリン
漆・木彫・七宝・金工・ステンドグラス・ガラス・モザイク
竹・籐・革・紙・糸瓜・ロープアート・人形・樹脂・きり絵
木目込・押花アート・アクセサリーなど



「埼玉女流工芸展」は「女流工芸展 in埼玉」として新スタートいたします。



優秀作品には褒賞を行う

2024年

4月25日(木)⇒28日(日)

午前10時より午後5時30分(最終日は午後4時まで)

埼玉県立近代美術館 入場無料

JR北浦和駅西口徒歩3分 TEL:048-824-0111

招待審査員

三田村 有純

東京藝術大学名誉教授
公益社団法人日展理事
江戸蒔絵赤塚十代継承

豊福 誠

東京藝術大学名誉教授
日本陶磁芸術教育学会会長
日本工芸会会員

※招待審査員による公開講評会を行います

賞……………埼玉県知事賞 埼玉県議会議長賞
埼玉県国際交流協会賞 女流工芸大賞
国際文化研究院賞
行政・マスコミ・各新聞社賞・学生部門賞 他

事前申込:2024年3月15日(金)⇒29日(金)

出品希望者は本部までお申込み下さい。

後援 埼玉県

埼玉県議会・埼玉県教育委員会・埼玉県美術家協会
(公財)埼玉県国際交流協会・(一社)埼玉県文化団体連合会
さいたま市・行田市・NHKさいたま放送局・テレ玉
FM NACK5・埼玉新聞社・朝日新聞さいたま総局
毎日新聞さいたま支局・読売新聞さいたま支局
埼玉県芸術文化祭2024協賛(申請中)

主催:埼玉県女流工芸作家協会 〒361-0023

本部:埼玉県行田市長野3-5-41 高澤記念館内 FAX 048-556-1774

小作品部門

ART LIFE〈美の用〉

「日々の生活を豊かに楽しむ
コーディネート」

いろいろな素材と技で
自由な発想で

作品募集

ティーカップ・皿・鉢・茶碗・猪口・ミニ花器
テーブルクロス・ティーマット
フルーツかご・カトラリー
灯り・アクセサリー 等

小作品部門花かんむり賞

つくる・つなぐ
女流工芸展 in埼玉
to50thプロジェクト

必要書類はホームページから
ダウンロードできます。

joryu.main.jp

WEBで検索

女流工芸

検索

